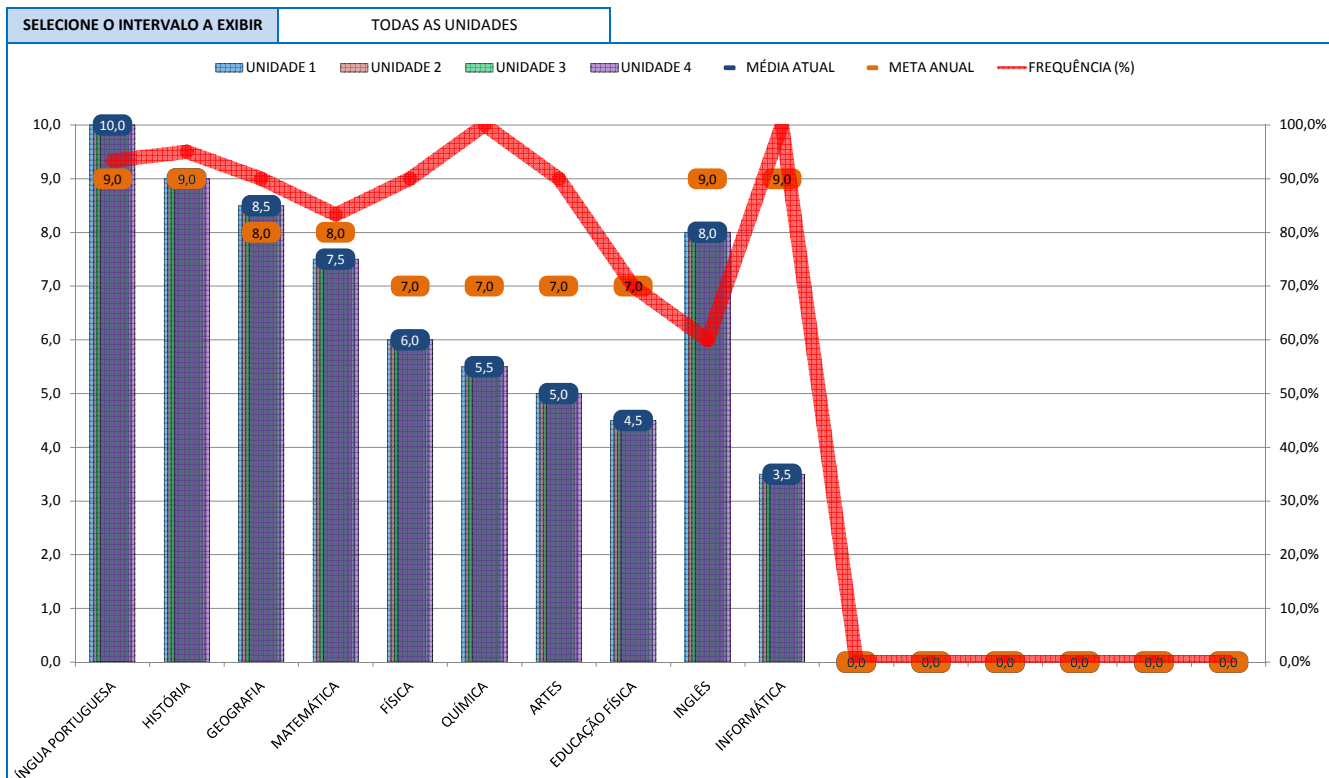


INSTITUIÇÃO DE ENSINO	COLÉGIO E CURSO PRÉ-VESTIBULAR VINTE E UM DE JULHO	INÍCIO DO ANO LETIVO	01/02/2012
NOME DO ALUNO(A)	HEITOR FERREIRA DA SILVA	SÉRIE/ANO	2ª SÉRIE DO ENSINO MÉDIO

### BOLETIM ESCOLAR E ACADÊMICO

DISCIPLINAS	CH	QF	%FREQ	META	UNIDADE 1	UNIDADE 2	UNIDADE 3	UNIDADE 4	MÉDIA	AV. FINAL	MÉDIA FINAL	SITUAÇÃO
					UN1	UN2	UN3	UN4	MD	AF	MF	
1 LÍNGUA PORTUGUESA	120	08	93,3%	9,0	10,0	10,0	10,0	10,0	10,0		10,0	APROVADO POR MÉDIA
2 HISTÓRIA	80	04	95,0%	9,0	9,0	9,0	9,0	9,0	9,0		9,0	APROVADO POR MÉDIA
3 GEOGRAFIA	80	08	90,0%	8,0	8,5	8,5	8,5	8,5	8,5		8,5	APROVADO POR MÉDIA
4 MATEMÁTICA	120	20	83,3%	8,0	7,5	7,5	7,5	7,5	7,5		7,5	APROVADO POR MÉDIA
5 FÍSICA	80	08	90,0%	7,0	6,0	6,0	6,0	6,0	6,0	5,0	5,5	APROVADO
6 QUÍMICA	80	00	100,0%	7,0	5,5	5,5	5,5	5,5	5,5	7,0	6,3	APROVADO
7 ARTES	40	04	90,0%	7,0	5,0	5,0	5,0	5,0	5,0	4,0	4,5	REPROVADO
8 EDUCAÇÃO FÍSICA	40	12	70,0%	7,0	4,5	4,5	4,5	4,5	4,5		-	REPROVADO POR FALTA
9 INGLÊS	80	32	60,0%	9,0	8,0	8,0	8,0	8,0	8,0		-	REPROVADO POR FALTA
10 INFORMÁTICA	80	00	100,0%	9,0	3,5	3,5	3,5	3,5	3,5		-	REPROVADO POR MÉDIA
11										-	-	
12										-	-	
13										-	-	
14										-	-	
15										-	-	
16										-	-	
<b>TOTAL / MÉDIA GERAL</b>	<b>800</b>	<b>96</b>	<b>87,2%</b>	<b>8,0</b>	<b>6,8</b>	<b>6,8</b>	<b>6,8</b>	<b>6,8</b>	<b>6,8</b>	<b>5,3</b>	<b>7,3</b>	<b>APROVEITAMENTO 66,9%</b>

### GRÁFICO DE ACOMPANHAMENTO ANUAL DE METAS, DESEMPENHO E FREQUÊNCIA



<b>INSTITUIÇÃO DE ENSINO</b>	COLÉGIO E CURSO PRÉ-VESTIBULAR VINTE E UM DE JULHO	<b>INÍCIO DO ANO LETIVO</b>	01/02/2012
<b>NOME DO ALUNO(A)</b>	HEITOR FERREIRA DA SILVA	<b>SÉRIE/ANO</b>	2ª SÉRIE DO ENSINO MÉDIO

## GRÁFICO DE ACOMPANHAMENTO DE METAS POR DISCIPLINA - TODAS AS UNIDADES

MELHORES DESEMPENHOS LÍNGUA PORTUGUESA (10,0) - HISTÓRIA (9,0) - GEOGRAFIA (8,5) - INGLÊS (8,0) - MATEMÁTICA (7,5)

